

А. С. Москалёв
(ГГТУ имени П. О. Сухого, Гомель)

РАЗРАБОТКА И СОЗДАНИЕ БАЗЫ ДАННЫХ МЕТАЛЛОРЕЖУЩЕГО ОБОРУДОВАНИЯ ДЛЯ ИСПОЛЬЗОВАНИЯ ЕЕ В СИСТЕМЕ T-FLEX ТЕХНОЛОГИЯ

Технологическое оборудование выбирается из реальной цеховой базы данных (БД), организованной в T-FLEX/ТехноПро.

При отсутствии в БД необходимой модели оборудования или инвентарного номера ее пополняют в системе T-FLEX/ТехноПро, используя режим заполнения информационной БД (рисунок 1).

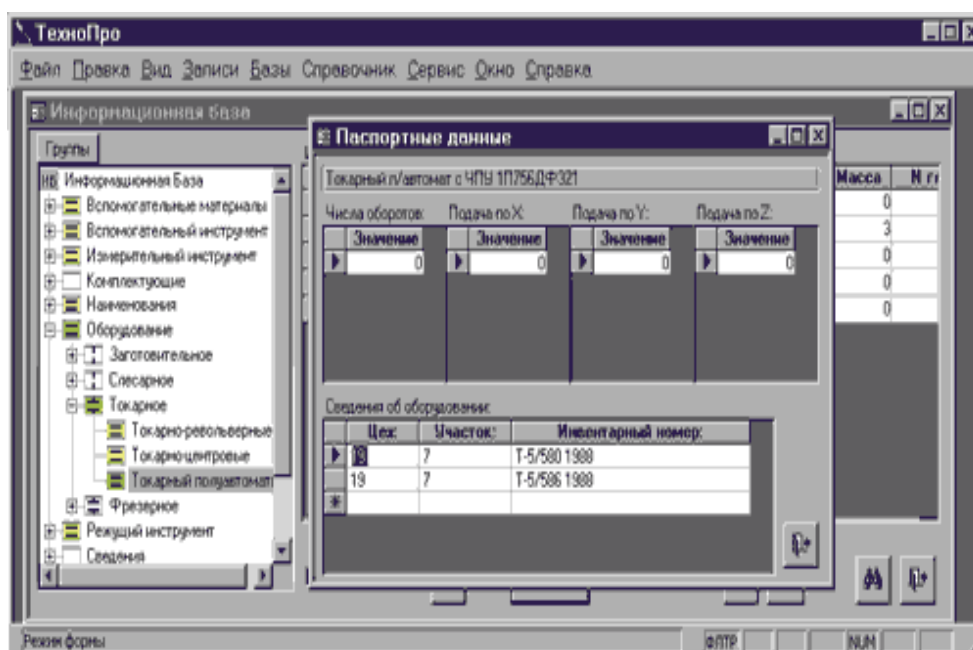


Рисунок 1 – Пример заполнения информационной БД

Разработка и создание базы данных металлорежущего оборудования для использования в системе T-FLEX технология включает несколько ключевых этапов: анализ требований, создание структуры БД, импорт данных, настройка системы T-FLEX, тестирование и отладка, обучение пользователей мониторинг и обновление, документирование, оптимизация производительности.

Эти шаги помогут создать эффективную и функциональную базу данных для металлорежущего оборудования, которая будет интегрирована с системой T-FLEX технология.