

справочников, входящих в общую справочную базу PDM-системы T-FLEX DOCs. Это архитектурное решение исключает необходимость повторного ввода данных в разных системах T-FLEX, так как первичный ввод происходит на этапе возникновения информации.

Информационная база T-FLEX Технология включает множество справочников, касающихся компонентов технологических процессов, таких как наименования операций, оборудование, приспособления и вспомогательные материалы. К каждому типу технологического оснащения можно добавлять параметры, классификационные признаки и иллюстрации. Также предусмотрены средства для поиска и быстрого подбора оборудования по различным критериям, а также механизмы фильтрации данных.

В стандартную поставку T-FLEX Технология входит наполнение технологических справочников большим объемом данных. Кроме того, в процессе проектирования технологических процессов пользователи могут добавлять новое оборудование, инструменты и другие данные в информационную базу, а также корректировать и расширять существующую информацию.

**Д. А. Дроздов**  
(ГГТУ имени П. О. Сухого, Гомель)

## **ФОРМИРОВАНИЕ ИНТЕРФЕЙСА СПРАВОЧНИКОВ В T-FLEX ТЕХНОЛОГИИ**

В рамках работы с интерфейсами справочников (см. рисунок 1) технолог использует общие корпоративные справочники, размещенные на сервере T-FLEX DOCs. В частности, это касается справочника материалов, который предлагает обширные данные в стандартной комплектации системы. Он включает в себя описания основных конструкционных материалов, таких как черные и цветные металлы и их сплавы, пластмассы, и другие неметаллические материалы, а также их сортаменты и характеристики (плотность, твердость, параметры заготовки и другие технологические параметры).

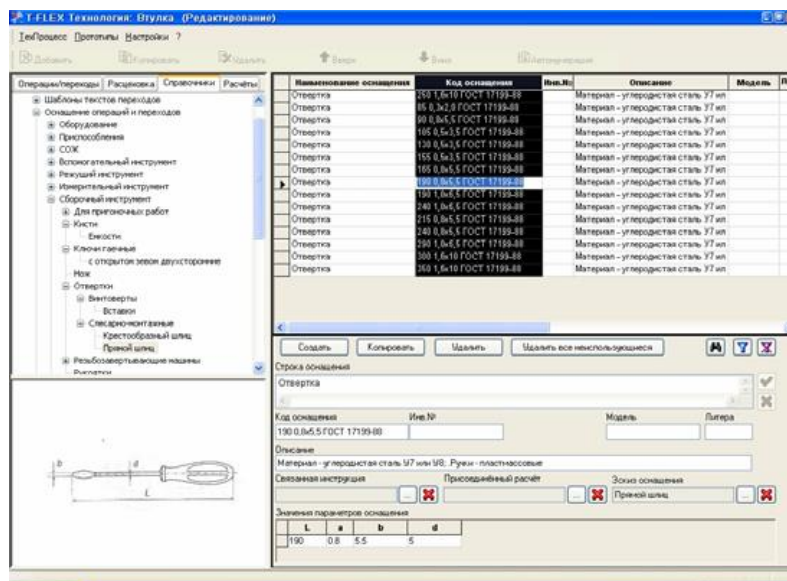


Рисунок 1 – Интерфейс справочников

В процессе внедрения и эксплуатации системы T-FLEX Технология пользователи могут самостоятельно заполнять расчетную базу данных в соответствии со стандартами предприятия без необходимости дополнительного программирования.

**М. Д. Жабин**  
(ГГТУ имени П. О. Сухого Гомель)

## АВТОМАТИЗАЦИЯ ВЫБОРА РЕЖУЩИХ ИНСТРУМЕНТОВ ПРИ ИСПОЛЬЗОВАНИИ СИСТЕМЫ T-FLEX ТЕХНОЛОГИИ

Выбор режущих инструментов – это критически важная стадия в процессе механической обработки, которая напрямую влияет на качество продукции, её себестоимость и сроки производства. Автоматизация этого процесса позволяет не только ускорить его, но и повысить точность выбора, минимизируя человеческий фактор и снижая вероятность ошибок.

Режущие инструменты, используемые в процессе обработки, различаются по материалу, форме, размеру и назначению. Правильный выбор инструмента зависит от характеристик обрабатываемого материала, режимов резания и других факторов, что делает необходимым использование интеллектуальных систем для оптимизации