

Экспериментальные исследования процессов в устройстве РПН силового трансформатора при переключении ответвлений

Медведев К.М., Прохорчик М.А.

Учреждение образования «Гомельский государственный технический университет имени П.О. Сухого»

Разработка полноценной, корректно работающей и в полном объеме исполняющей возложенные на неё функции системы диагностирования устройства РПН силового трансформатора, невозможна без проведения на определённом этапе её создания экспериментальных исследований, которые позволят не только определить работоспособность разрабатываемой системы и наметить возможные пути для её дальнейшего совершенствования, но также собрать первичную техническую информацию об исследуемом объекте в интересующих режимах работы и провести предварительный анализ полученных экспериментальных данных.

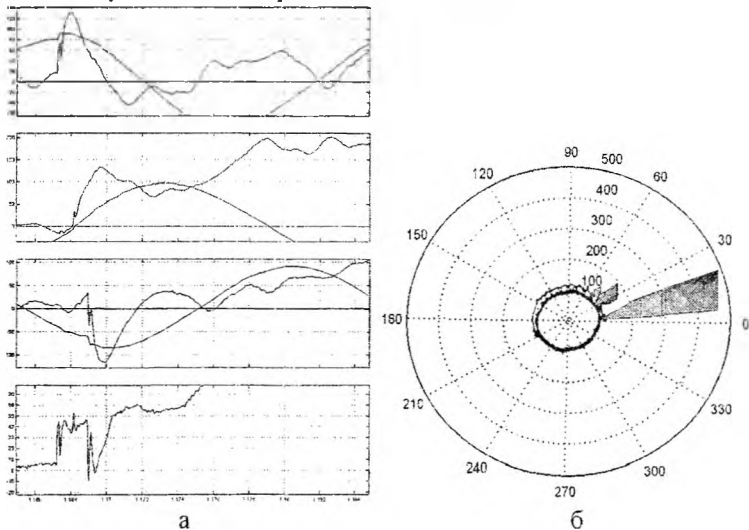


Рисунок 1 – Результаты эксперимента: а – измеренные значения тока совмещены с соответствующими им расчетными значениями свободных составляющих тока, б – отношение абсолютного значения скорости к значению угловой скорости тока в пространстве осей обмоток трансформатора

Предварительные результаты обработки экспериментальных данных уже могут быть использованы для принятия решений о необходимости ревизии РПН силового трансформатора.