

АВТОМАТИЗАЦИЯ ДЕЯТЕЛЬНОСТИ ВОСПИТАТЕЛЯ СТУДЕНЧЕСКОГО ОБЩЕЖИТИЯ

А. М. Котлова

*Учреждение образования «Белорусский торгово-экономический
университет потребительской кооперации», г. Гомель*

Научный руководитель С. М. Мовшович, канд. техн. наук, доцент

В настоящее время Белорусским торгово-экономическим университетом потребительской кооперации используется разработанная собственными силами АСУ, состоящая из нескольких подсистем и обеспечивающая многие функции по организа-

ции образовательного процесса. Подсистемы АСУ используют в своей работе автономные базы данных. Кроме того, в вузе внедряется корпоративная информационная система на основе программных продуктов фирмы «1С».

Однако на данный момент не автоматизированы функции подразделения «Отдел идеологической и воспитательной работы с молодежью». Одной из задач этого отдела является мониторинг информации о студентах, проживающих в общежитии.

В общежитии университета большая часть информации о проживающих студентах хранится в виде бумажных документов, что существенно затрудняет ее обработку. Огромный объем ручной работы при таком методе учета является причиной отсутствия гибкости системы учета, низкой скорости составления отчетов, дублирования и/или отсутствия полной информации. Поскольку общежития нашего вуза пока не охвачены корпоративной информационной системой, то было принято решение о разработке автоматизированного рабочего места воспитателя общежития – АРМ «Общежитие».

Разрабатываемый АРМ имеет следующие функциональные характеристики:

1) ведение в базе данных всей необходимой информации о студентах, проживающих в общежитии:

- личная карточка (с фотографией);
- сведения о родителях и составе семьи (полная, многодетная, неполная);
- увлечения студента;
- данные о полученных поощрениях и наказаниях;
- информация об участии студента в информационной и общественной работе;

2) отображение информации, хранящейся в базе данных, в удобном для воспитателя виде;

3) корректировка имеющейся информации;

4) дополнение базы новыми данными;

5) поиск в базе данных по различным условиям и реализация оперативных запросов к базе данных;

6) экспортирование различных отчетов в текстовый процессор MS Word (личная карточка, список старост этажей, состав студсовета, информация о нарушениях режима общежития, список несовершеннолетних и т. д.) для печати.

Программное обеспечение АРМ разработано в интегрированной среде разработки Delphi и функционирует на основе базы данных, созданной под управлением СУБД MS Access. Приложение поддерживает единую технологию обработки и представления данных.

База данных состоит из 13 связанных таблиц, семь из которых содержат нормативно-справочную, а шесть – оперативно-учетную информацию. Модель базы данных, представленная в AllFusionERwinDataModeler, приведена на рис. 1.

Программа требует минимальные ресурсы компьютера и обладает мобильностью, может работать в среде различных версий операционной системы Windows. Необходимым условием переноса программы на другой компьютер является наличие текстового процессора MS Word. Среда Delphi необходима для внесения изменений в проект. СУБД Access нужна при внесении изменений в структуру базы данных.

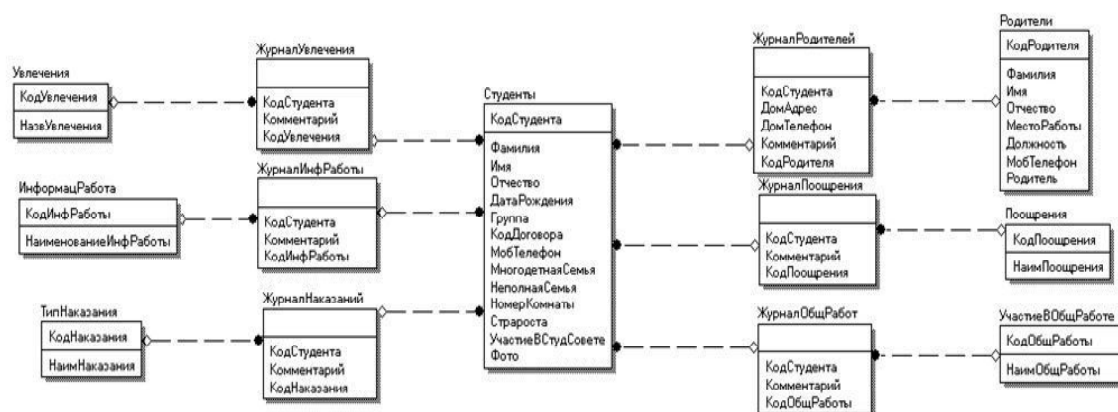


Рис. 1. Модель базы данных общежития

Программный продукт имеет интуитивно-понятный интерфейс (рис. 2). При ошибочных действиях пользователя выдаются соответствующие сообщения.

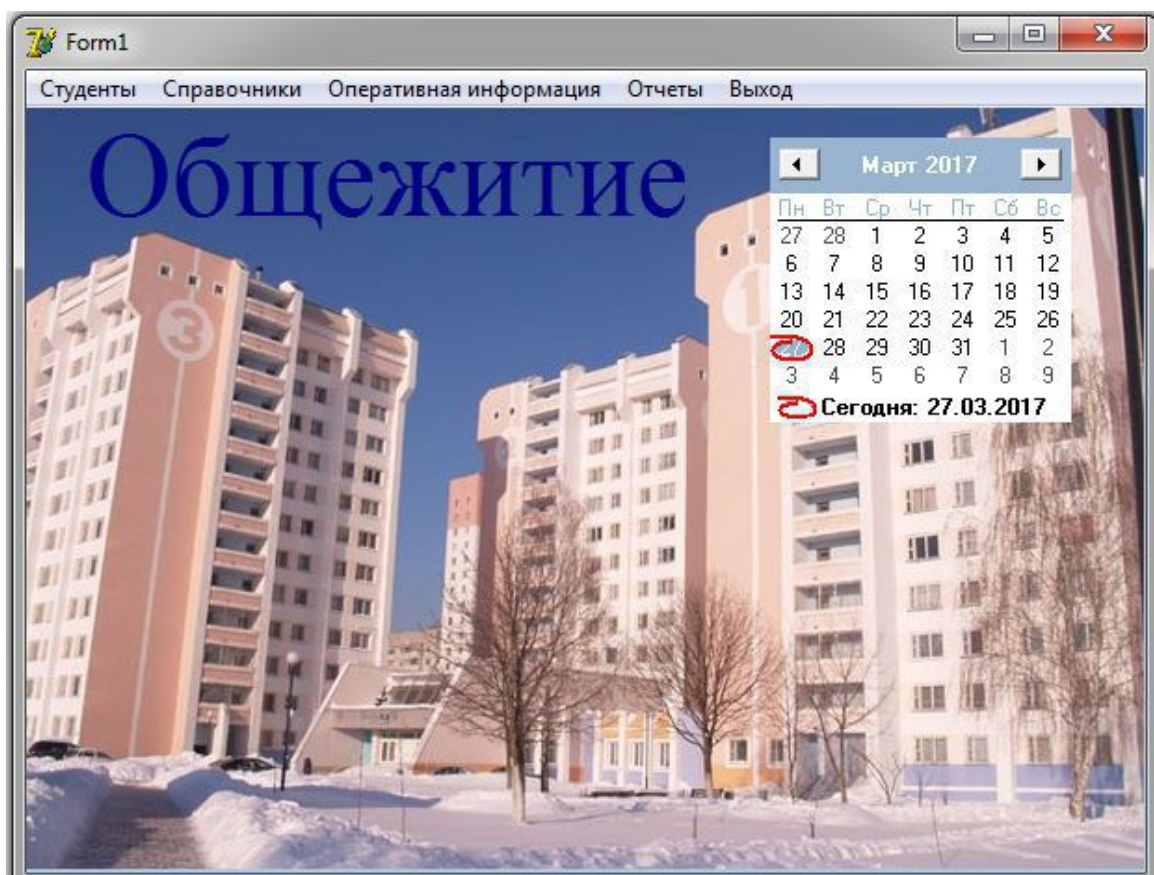


Рис. 2. Вид главного окна АРМ «Общежитие»

Созданный АРМ «Общежитие» существенно облегчает деятельность воспитателя общежития по мониторингу проживающего контингента и его участию в общественной жизни университета.